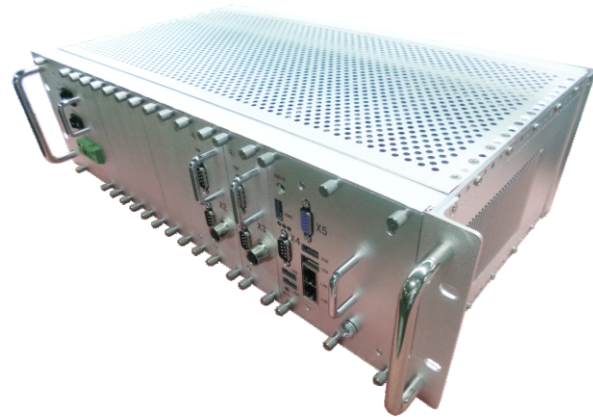


FLX-2000

基于Intel Core i7-660UE/i7-620LE Processor, Intel BD82QM57处理器的模块化工业整机



产品特点:

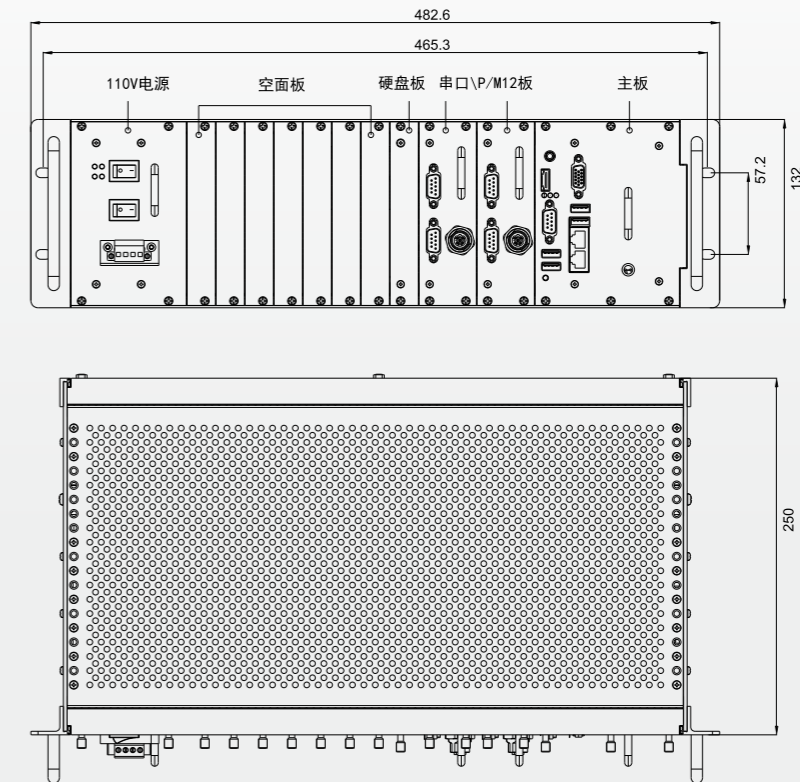
- ◆ 支持Intel Core i7-660UE/i7-620LE Processor, Intel BD82QM57,
- ◆ 1*DDR3 SO-DIMM内存
- ◆ 1*VGA, 1*HDMI
- ◆ 1*LAN, 4*USB2.0, 1*COM
- ◆ 支持PCIe和PC扩展



产品规格:

| | |
|-------|--|
| 产品型号 | FLX-2000 |
| CPU | Intel Core i7-660UE Processor (4M Cache, 1.33GHz); Intel Core i7-620LE Processor (4M Cache, 2.00 Ghz) |
| 芯片组 | Intel BD82QM57 |
| 图形控制 | / |
| NPU | / |
| 内存 | 1*DDR3 SO-DIMM内存插槽 |
| 存储 | RTM: SATA2-2.5寸硬盘/CF卡可选 |
| 显示接口 | VGA+HDMI主板模块外部接口;1*VGA,1*HDMI" |
| 网络 | 1*Intel WG82574千兆网口,1*Intel Wg82577千兆网口 |
| USB接口 | 4*USB2.0 |
| 音频 | / |
| COM口 | 1*COM |
| I/O接口 | PBP-09C05:采用AT或ATX供电,5*扩展槽 PBP-09C05P 采用ATX供电,5*扩展槽,支持PCIe和PCI扩展 AFC-964 扣板2*USB,1*串口,1*VGA,1*SPEAK-OUT,1*MIC-IN,1*POWERSW,1*CF卡插座 ACP-134S 扩展板扩展出1*2.5寸SATA硬盘接口 ACP-309S 扩展板扩展出3*2.5寸SATA防振硬盘接口 AFC-953 扩展板扩展出2*串口,4*GPIO,1*USB2.0,1*LAN,1*SPEAK-OUT AFC-983U 扩展板扩展出8*USB3.0接口 AFC-952 扣板2*USB,1*串口,1*HDMI,1*SPEAK-OUT, 1*POWERSW,1*CF卡插座" |
| 看门狗 | / |
| BIOS | AMI EFI BIOS |
| 系统 | Microsoft Windows XP,Microsoft Windows7, Linux |
| 电源 | / |
| 温度湿度 | 工作温度:0°C ~ 60°C; 存储温度:-40°C ~ 85°C; 相对湿度:5% ~ 95%无凝露 |
| 尺寸 | 465.4mmx 250mmx 133mm(W x D x H) |
| 颜色 | 银色 |
| 安装方式 | 标准可上架 |

尺寸图:



配套扩展模块:

- 主板模块**
核心主板部分
CPU可选: I7 660UE /I7 620LE
- 硬盘扩展模块**
硬盘扩展
支持2.5寸 SATA 硬盘
- 硬盘减震模块**
针对震动环境, 对硬盘进行减震
支持2.5寸 SATA硬盘
- 接口扩展模块**
可通过主板扩展出串口、GPIO接口
USB接口、千兆网口、音频输出接口等
- PCI、PCIe扩展模块**
外接卡扩展
支持PCIe8, PCIe1, 2xPCI



其它可选扩展模块:

- USB扩展模块**
专为多USB应用行业而开发
可提供8个USB3.0接口
- 车载微型UPS模块**
专为铁路轨道交通设计的一款微型UPS,该UPS
采用被动式散热, 最高长期工作温度可达55°C
- 主板被动式散热模块**
该模块可做到被动式散热及单独抽拉方式, 方便维护。
模块工作温度-30°C~70°C, 长期工作温度-20°C~55°C
- 减震模块**
采用弹簧隔振器减震, 可做到360度全方位减震。
目前已在铁路、公交、坦克等多个环境下应用。

