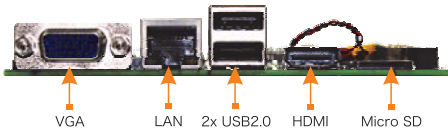
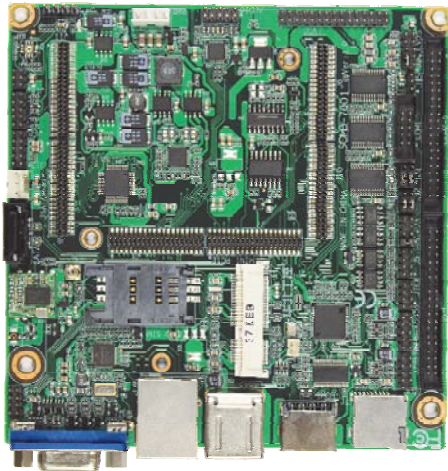


SOMB-7001

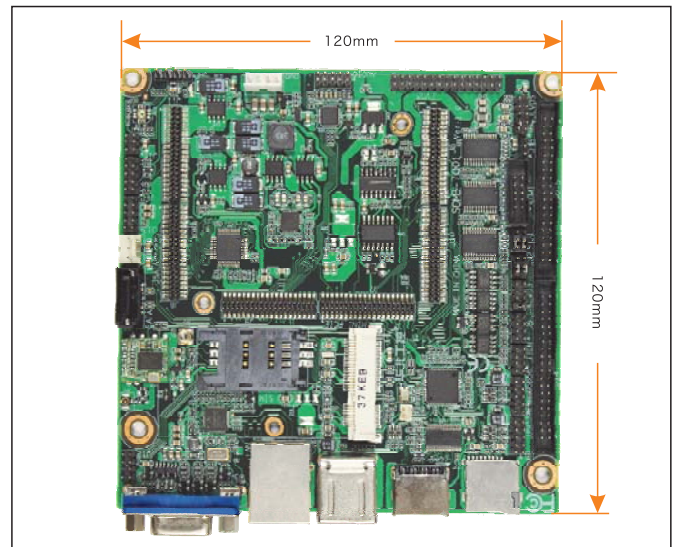
工业级ARM开发套件工控主板扩展底板



产品特点:

- ◆ 为ARM开发量身打造的嵌入式工控主板的扩展底板
- ◆ 适配华北工控ARM开发套件的工控主板SOM-6501
- ◆ 通过240PIN可定义总线与核心板SOM-6501连接通讯，并为SOM-6501提供丰富功能扩展
- ◆ 该套件可提供VGA/LVDS/HDMI标准显示，支持1080P；支持音频输入输出和Micro SD
- ◆ 提供1xLAN,1xSATA,5xCOM,5xUSB,1xMINI PCIe,1xSIM卡插座，40路GPIO

产品尺寸图:



产品规格:

型号	SOMB-7001
平台	ARM平台扩展底板
适配主板	SOM-6501
显示接口	提供LVDS、HDMI、CSI、VGA信号输出；支持独立双显示，支持1080P
以太网	1x 1000Mbps LAN，支持WIFI、1x SIM卡插座，支持3G网络
音频	Line-in、Line-out、Mic
I/O 接口	1x Mini PCIe、1个标准的7Pin SATA接口、支持Micro SD 5x USB2.0 5xCOM，COM2支持RS232/RS422/RS485
GPIO	40路GPIO
TOUCH	I2C转4线电阻屏
电源类型	4PIN软驱头单电源供电（+12V）
温度	工作温度：0℃~60℃ 存储温度：-40℃~80℃
湿度	5%~95%相对湿度，无冷凝
尺寸	120mm*120mm

选配线:

物料编码	规格型号	物料类别	数量
6.81.0360300029	RoHS 双USB线2*5P间距2.0杜邦头/2个USBAF 不带挡片USB2.0灰USB线 L=300mm "	USB线材	2条
6.81.0260290039	RoHS 2*5P间距2.0mm插座转DB9公头 灰色扁平串口线 L=290mm"	COM线材	5条
6.98.1311205089	RoHS 电源适配器 输入：100-240V 50/60Hz 0.8A， 输出：12V 1500mA 无电源头 国标插脚 广林生电子 MODLE: GLS20W-12V1500"	12V 1.5A 电源适配器	1个